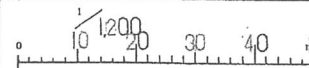


(令和7年度)

施設の配置図

縮尺



学校名

楠根小学校

調査番号

272

5

1775

5

5

5

5

5

5

5

5

5

5

5

国道170号線(大坂外環状線)

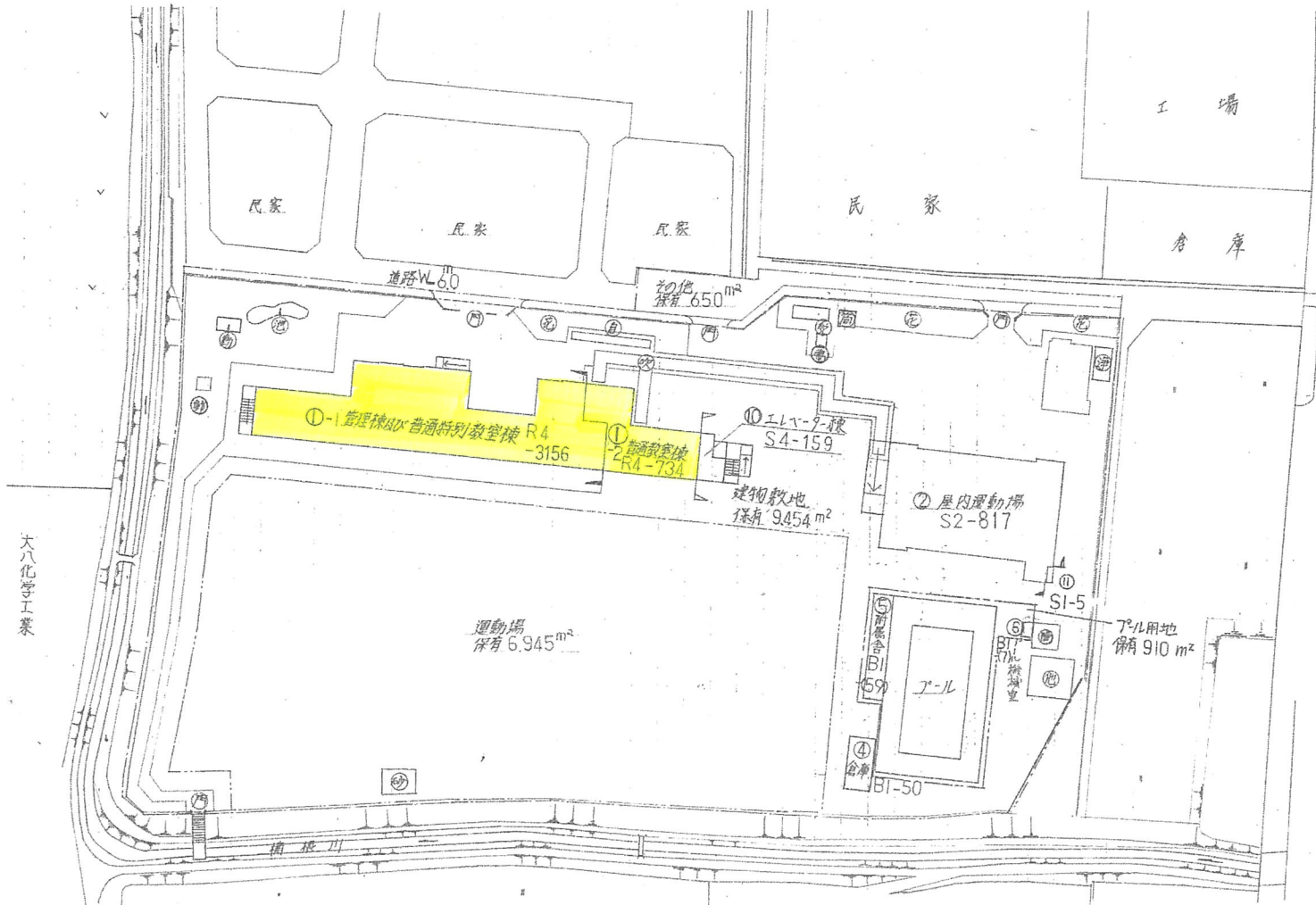
凡例

建 物

- ① 未とりこし建物
- ② 危険建物
- ③ 借用建物
- ④ 一時利用建物

建物以外の工作物

- ⑤ 自転車置場
- ⑥ 倉庫
- ⑦ 吹き抜けの境目
- ⑧ 温室
- ⑨ 簡易な小規模構造物
- ⑩ 受水槽・機械室
- ⑪ 浄化槽・機械室
- ⑫ キューブ・プール
- ⑬ 花壇
- ⑭ 遊具
- ⑮ 動物小屋
- ⑯ 正門・通門
- ⑰ 暖房炉
- ⑱ 砂場
- ⑲ 観察池



方位



(北に矢印を付す)

(令和7年度)

平面図

縮尺

1/600  
5 10 20 m

学校名

楠根小学校

調査番号

(部) 272151

(市町村)

(学校)

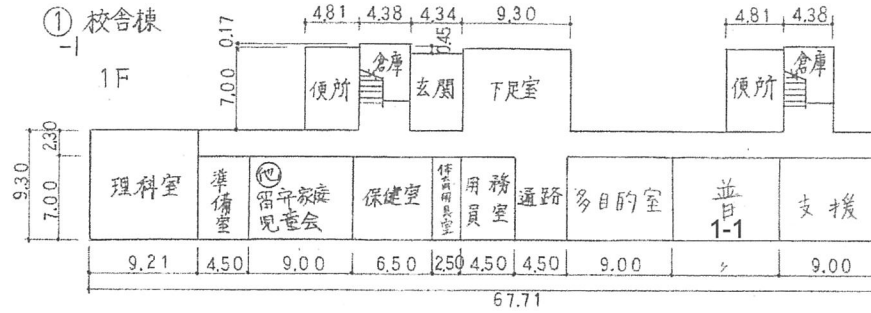
1775

整理番号

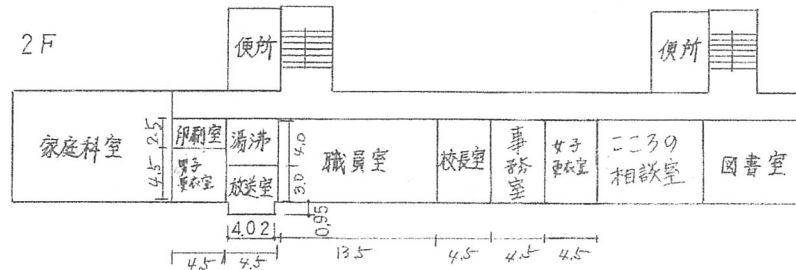
1238

~2

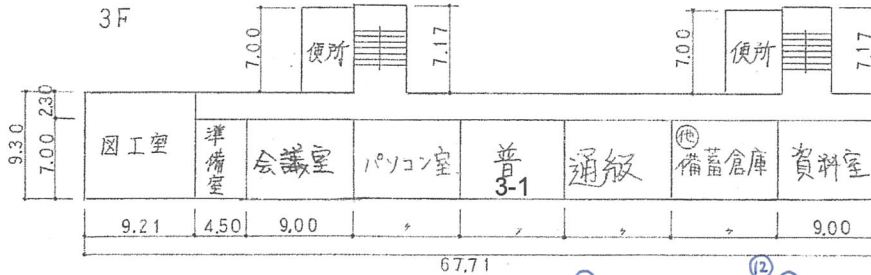
① 校舎棟



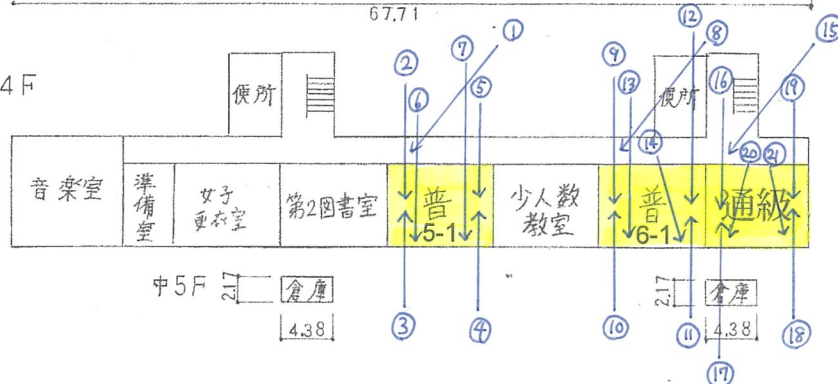
2F



3F

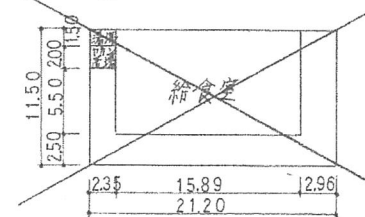


4F

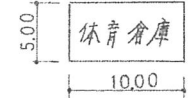


令和4年6月取壊し

③ 給食室



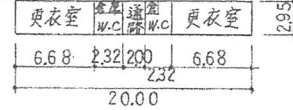
④



⑤ プール機械室

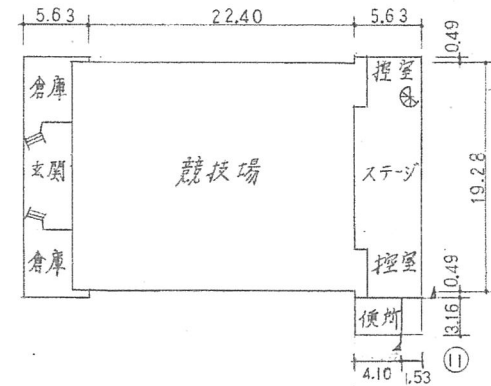


⑤ プール附属舎



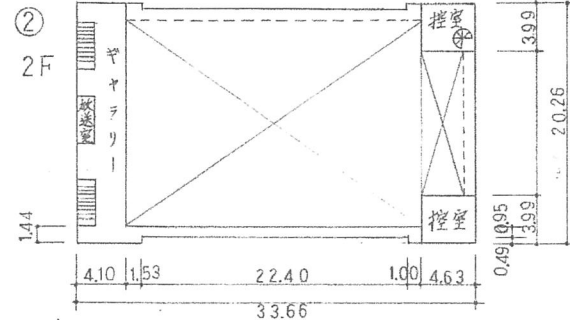
②

1F



②

2F



プール附属舎 59 m²

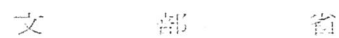
プール機械室 7 m²

通級指導教室 63 m²

文 部 省

5mm方眼

平面图		学校名称	楠根小学校	调查地点	(市町村)	(学校)	整理番号	1238 ~3
				調査番号	272151775			



5mm 方眼